

Fleksibel Fjernbetjenings- løsning

PANTON

el : automation

[**PASSAGE SIKRING APS**]

SYSTEMBESKRIVELSE

Introduktion

Tiltænkt brug

Systemet installeres iht. brugerens ønsker og relevante elektrotekniske krav. Systemet kan installeres for overvågning og betjening af speed gates, bomme, porte, bygningsautomation og meget andet.

Forsyning, elektrisk

Spænding: 230V AC
Materiel klasse: 1
Frekvens: 50 Hz

Elinstallation skal have en virksom beskyttelsesleder. Vi anbefaler beskyttelse imod indirekte berøring ved hjælp af RCD-beskyttelse - $I_{\Delta N}$ = 30 mA.

Beskrivelse af systemet

Brugerflader

I receptionen eller lignende sted er placeret et til flere Proface Touch paneler f.eks. SP-5400
http://www.proface.dk/product/smart_portal/sp5000/sp5400wa_5b10.html

De kommunikerer f. eks. via TCP/IP, ModBus, ProfiBus, ProfiNet.

Styring

I teknikrummet/tavlerum eller lignende placeres el-skab med strømforsyningerne til porte/speedgates samt styreskab, hvori en PLC er installeret. Den står for signaludvekslingen mellem touch panelet/-erne og alle komponenter i systemet.



Levetid

Systemet er designet til at være i drift 24 timer i døgnet – 7 dage om ugen. Levetiden er estimeret til 10-15 år.

Baggrundslyset i touch panelerne har en levetid på cirka 50.000 timer. Lyskilder kan udskiftes på værksted.

Betjening

Betjening

Systemet betjenes via touch paneler f.eks. placeret på bordet i receptionen/teknikrum, el. lign.

Opstart

Efter strømafbrydelse vil systemet selv genstarte. Evt. fejlmeddelelser kvitteres på touch panelerne ved at trykke på "X". Herefter vil fejlmeddelelsen forsvinde og systemet være klar til brug. Den grønne LED på hver touch panel skal lyse konstant.

Nedlukning

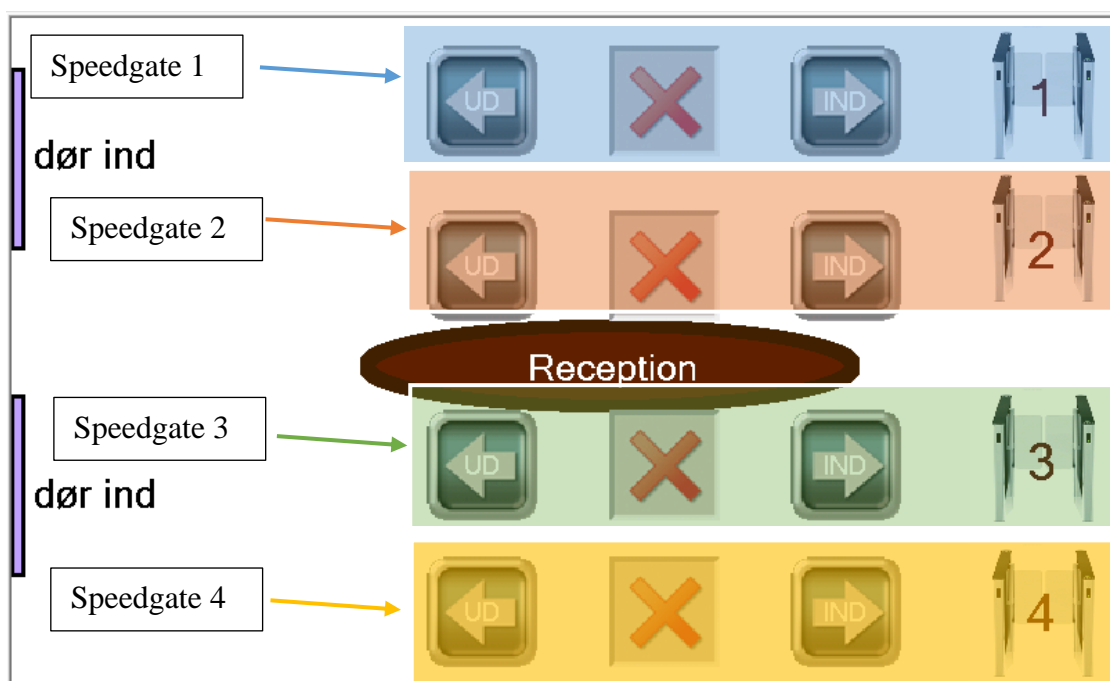
I tilfælde af, at systemet ønsket slukket og afbrudt, skal automatsikring **F1** i styreskabet skiftes til stilling "0/OFF". Herefter vil hele anlægget være afbrudt og spændingsløst.

Eksempel på brugerflade

I eksemplet styrer og overvåger systemet fire speedgates i en reception.

Hovedside

Fra hovedsiden kan alle fire (4) speedgates betjenes.

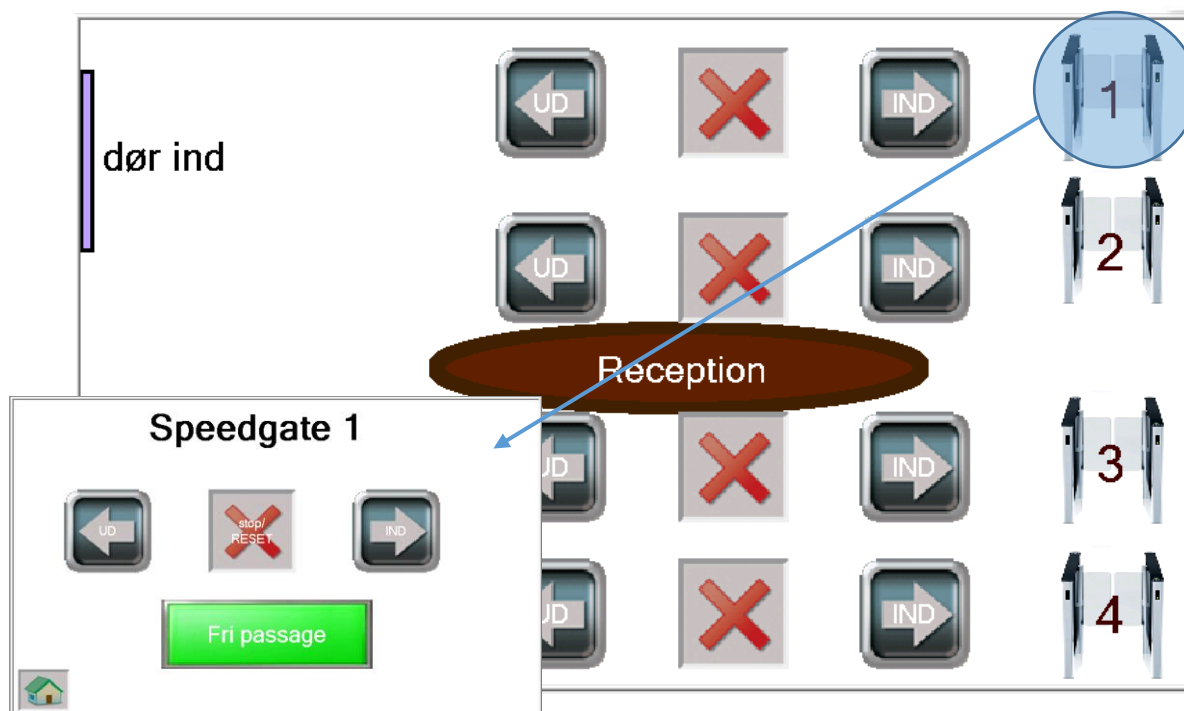


Ind- og udpassage

Hver gang knappen "UD" eller "IND" aktiveres kan én person passere speedgaten i henhold til den valgte retning. Forsøger en person at passere modsat den ønske retning, vil speedgaten lukke og ny aktivering må foretages. Et tryk på stop/reset-knappen kan være nødvendigt.

Undersider – Speedgate 1 til 4

Hver speed gate vist på hovedsiden er, ud over en animation af om gaten er åben eller lukket, også en knap. Trykker operatøren på billedet åbnes en underside for den enkelte speedgate, hvor knapperne er større og funktionen "fri passage" kan aktiveres.



Fri passage-funktion

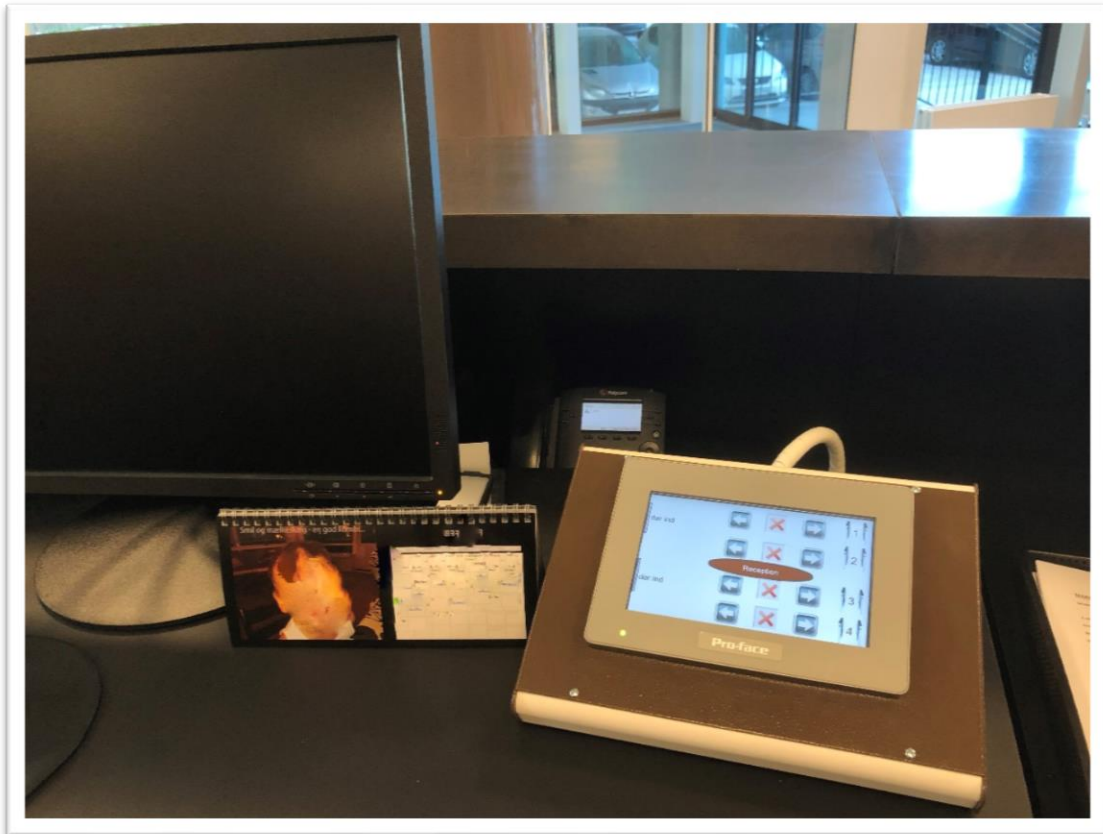
Hvis fri passage-funktionen aktiveres vil speed gaten lade personer passere frit i begge retninger, både ud eller ind, indtil funktionen afbrydes.

Stop-knap

For at resette eller afbryde fri passage-funktionen trykkes på stopknappen. Speedgaten vil herefter lukke.

Brand-alarm

Hver enkelt speedgate er tilsluttet bygningens Automatiske Brandalarmerings-Anlæg. I tilfælde af brandalarmering skal alle Speedgates åbne og lyssignalet på alle speedgates vil blinke grønt. Når brandalarmen er afstillet, vil alle speedgates gå tilbage til udgangsstillingen.



Figur 1 - touch panel ved receptionistens arbejdsstation i receptionen.

Vedligeholdelse

Daglig vedligehold

Almindelig rengøring af touch screen med en opvredet klud eller monitor-cleaner.

Årlig vedligehold

Vi anbefaler at systemet gennemgås af en tekniker med Adgangskontrol-erfaring samt er vant til at begå sig med automatiske anlæg. Vi foreslår, at eftersynet er en del af bygningens vedligeholdelsesplan.

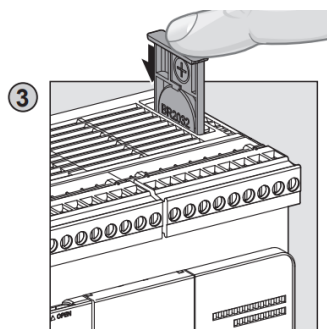
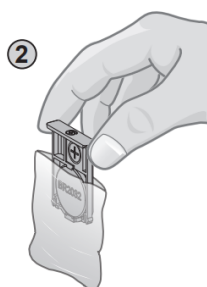
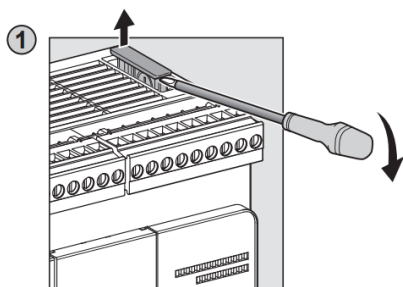
Funktionen "åbning ved brand" - beskrevet på side 5 - bør testes minimum hver 12. måned. F.eks. i forbindelse med brandøvelse.

Batteri-backup

PLC'en indeholder et batteri, som benyttes til program backup. Batteriet skal skiftes hvert 4. år eller når LED-indikator på fronten lyser rødt.

[PASSAGE SIKRING APS]

PANTON
el : automation



Teknisk support

Panton El og Automation er en alsidig el-teknisk leverandør, blandt andet indenfor adgangskontrol-sektoren. Skulle uheldet være ude, står vi klar til at servicere i hele Danmark.

Find vores kontaktoplysninger her: www.pantoneel.dk